

Aldama y Díez

Ingenieros Asociados S.L.

Presentación



Servicios



Histórico



Personal

AyD
Ingenieros Asociados

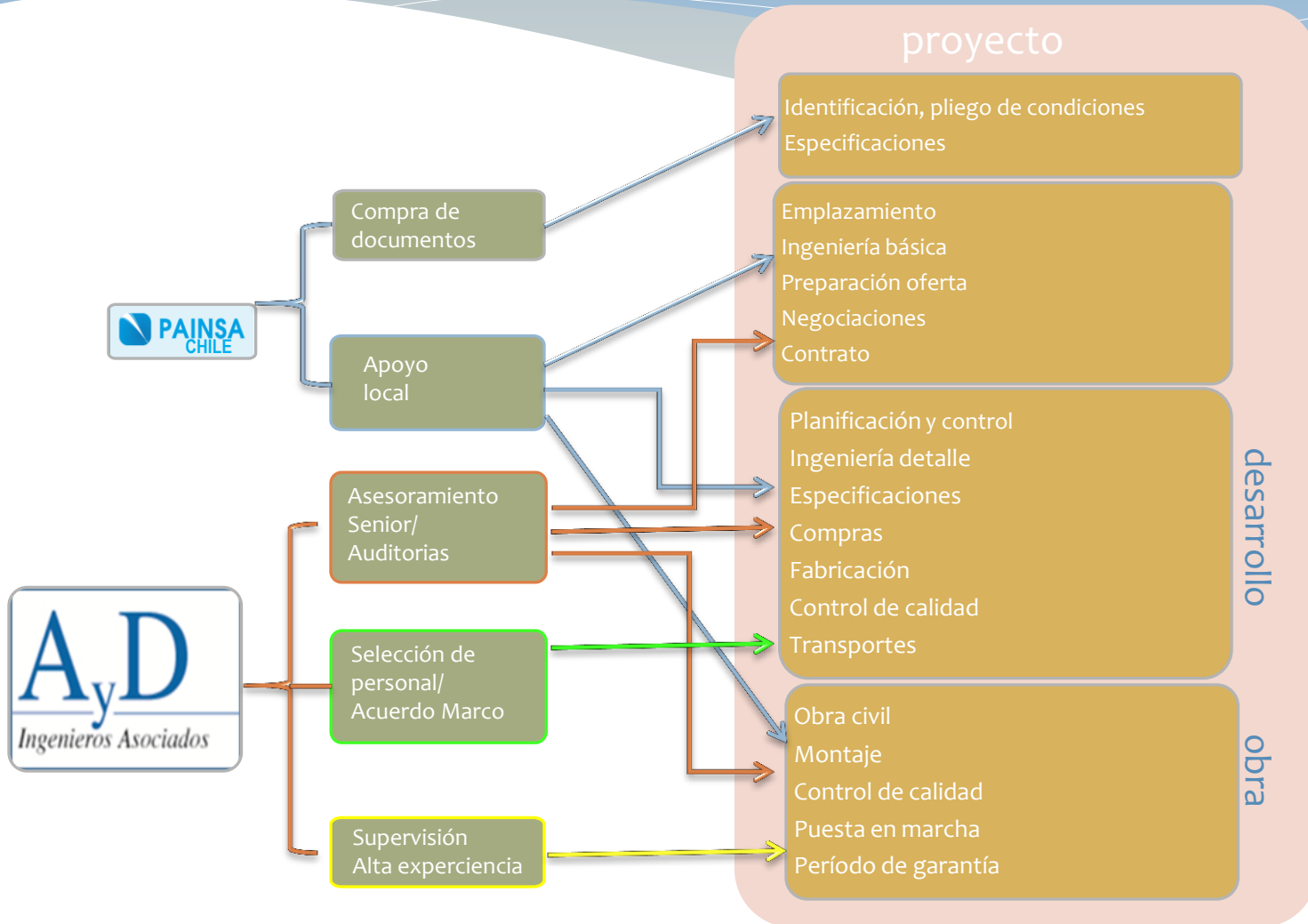
Aldama y Díez Ingenieros Asociados S.L.
Se constituye con la vocación de
suministrar algunos de los diversos
servicios demandados por los ejecutores
de grandes proyectos industriales como
Centrales Termoeléctricas Convencionales
de Carbón/Fuel Oil, Ciclos combinados,
Termosolares, Nucleares

Presentación

Servicios

Histórico

Personal



Presentación



Servicios



Histórico



Personal



Montaje mecánico y puesta en marcha
Ciclo Combinado Riga (Letonia)

Puesta en marcha
Térmica Ciclo Combinado San Martin
(Argentina)



Montaje
Central carbonera Astoria (Ecuador)



Supervisión química
CCGT (Lituania)



Auditoría técnica y asesoramiento
Rio Turbio
Santa Cruz (Argentina)



Presentación



Servicios



Histórico



Personal

Tipos de personal

Perfiles estándar:

- 500 nuevos CVs válidos
- 200 CVs ya preseleccionados

Herramientas online:

Linkedin, Infojobs, laboris

Acuerdo marco:

Iberdrola



Perfiles exclusivos:

- Dirección de obra
- Supervisores de amplia experiencia
- Asesoría

Ejemplos de perfiles

ASESOR SENIOR

Formación: Ingeniero industrial + Master en dirección de empresas y curso de fundamentos tecnológicos de centrales nucleares (PWR)

Profesional de amplia experiencia más de 40 años en el campo de generación de energía eléctrica en centrales termoeléctricas.

Responsabilidad a nivel de dirección en preparación de ofertas, negociación, contratos y dirección de proyectos nacionales e internacionales en centrales de ciclo combinado y térmicas convencionales.

Habilidades negociadoras y de dirección de personal, inglés medio

SUPERVISORES, MECÁNICO, ELÉCTRICO, CONTROL DE CALIDAD

Formación: Ingeniero técnico + cursos de especialización

Profesionales con más de 40 años de experiencia en obra de:

- Montaje, puesta en marcha, turbogrupos y resto de equipos mecánicos
- Fabricación, montaje y puesta en marcha de calderas.
- Control de calidad de montaje y puesta en marcha

En centrales térmicas convencionales y ciclos combinados nacionales e internacionales.

Habilidades de supervisión de personal y documentación

SUPERVISOR QUÍMICO

Formación: Licenciado en Ciencias Químicas + Cursos de fundamentos tecnológicos de Centrales Nucleares (PWR)

Profesional de más de 30 años de experiencia en el diseño, suministro, montaje y puesta en marcha de plantas desaladoras, tratamiento de agua, dosificación química, laboratorio y resto de equipos químicos de centrales térmicas convencionales y ciclos combinados.

Habilidades de negociación con suministradores y supervisión de personal en proyecto y obra.

TÉCNICO ACTIVADOR

Formación: Ingeniero técnico

Profesional con 5 años de experiencia en seguimiento y fabricación de equipos y materiales para el proyecto, plazos de ejecución, procedimientos de inspección, informes de progreso, programas de pruebas, correcciones y autorización de envíos para proyectos de centrales térmicas convencionales y ciclos combinados

Acostumbrado a relacionarse con fabricantes y con equipos de proyecto

Nivel de inglés alto, ofimática y disponibilidad para viajar .



CIF B82241167
Av/Primero de Mayo, 31 Bajo
48510 Valle de Trapaga (Bizkaia)

Info:
info@aldamaydiez.com
944-862-497

Javier Aldama:
jaldama@aldamaydiez.com
639134328